



PAPIRO, S.A.

Muestrario Técnico de Sobres

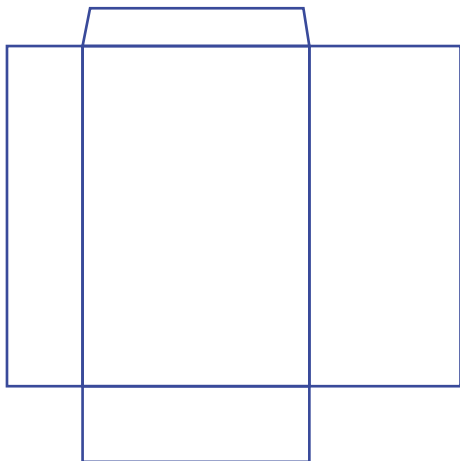
2016

Sobres Manila



SM-01

Plantilla Digital
al 50%



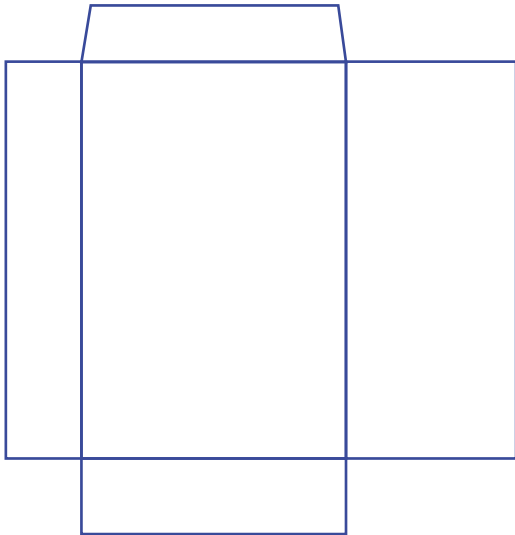
Sobre SM-01

Alto cerrado	9cm
Ancho cerrado	6 cm
Solapa de cierre	1 cm
Cejilla inferior	2 cm
Color	Manila - Bond blanco



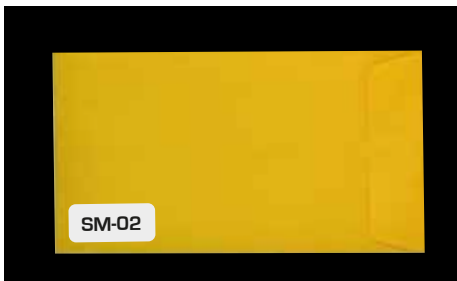
SM-02

Plantilla Digital
al 50%



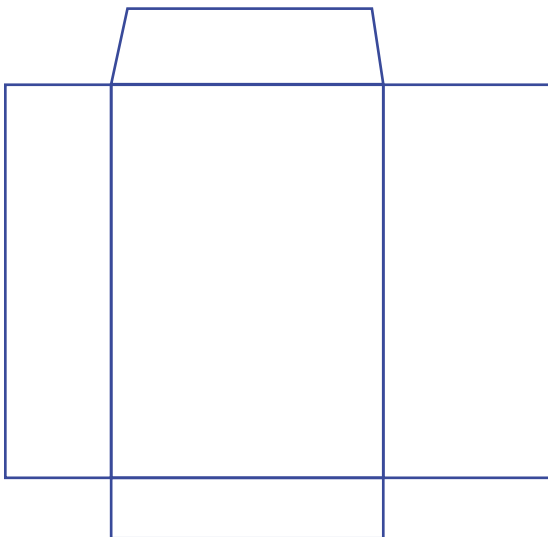
Sobre SM-02

Alto cerrado	10,5 cm
Ancho cerrado	7 cm
Solapa de cierre	1,5 cm
Cejilla inferior	2 cm
Color	Manila - Bond blanco



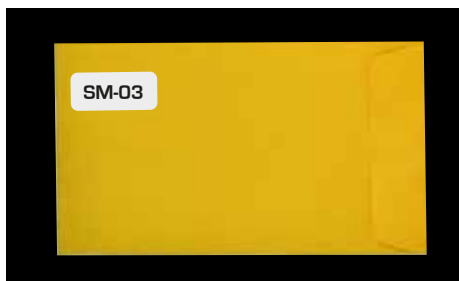
SM-03

Plantilla Digital
al 40%



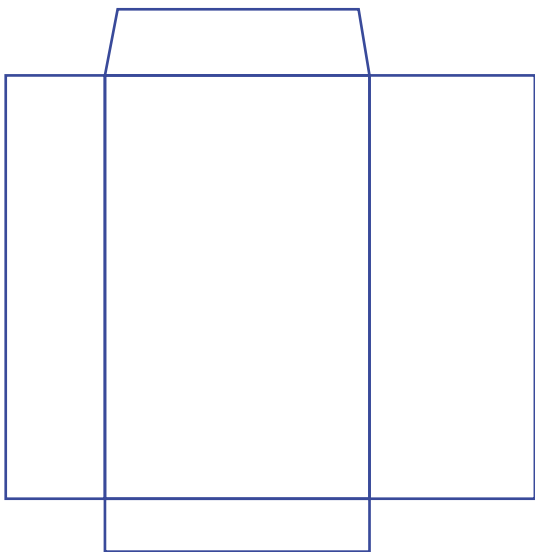
Sobre SM-03

Alto cerrado	13 cm
Ancho cerrado	9 cm
Solapa de cierre	2,5 cm
Cejilla inferior	2 cm
Color	Manila - Bond blanco



SM-04

Plantilla Digital
al 35%



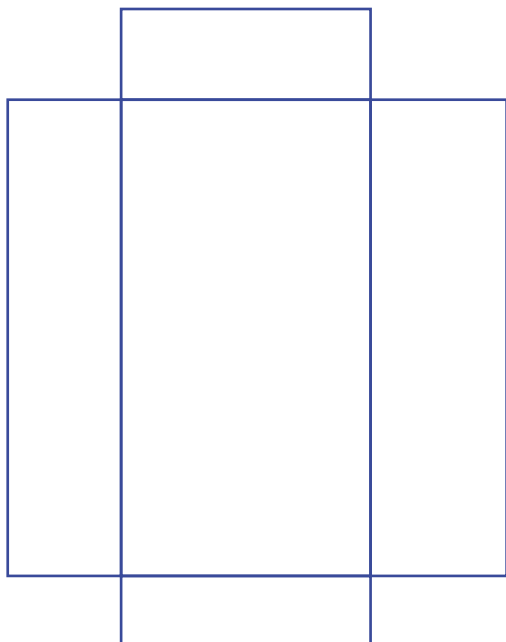
Sobre SM-04

Alto cerrado	16 cm
Ancho cerrado	10 cm
Solapa de cierre	2,5 cm
Cejilla inferior	2 cm
Color	Manila - Bond blanco



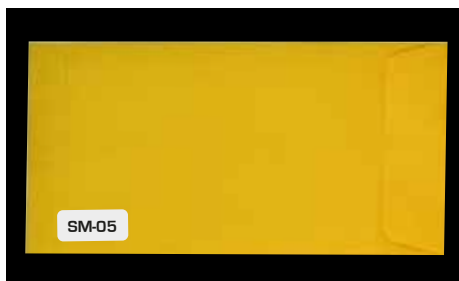
SM-05

Plantilla Digital
al 35%



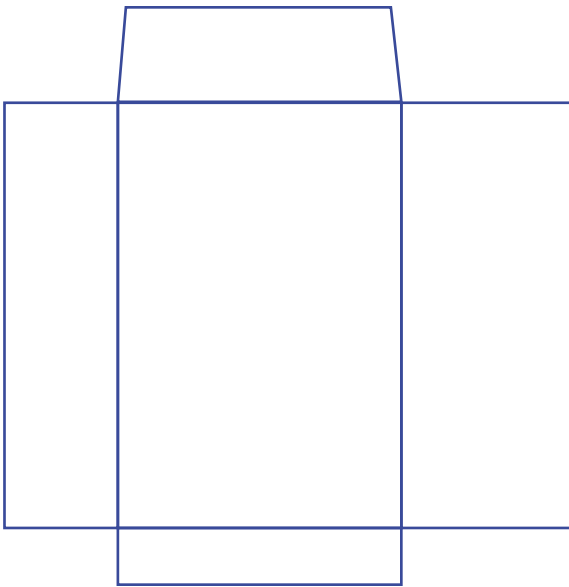
Sobre SM-05

Alto cerrado	21 cm
Ancho cerrado	11 cm
Solapa de cierre	4 cm
Cejilla inferior	3 cm
Color	Manila - Bond blanco



SM-06

Plantilla Digital
al 30%



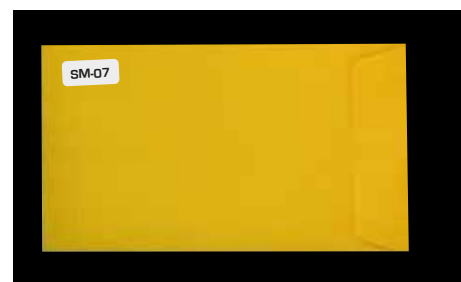
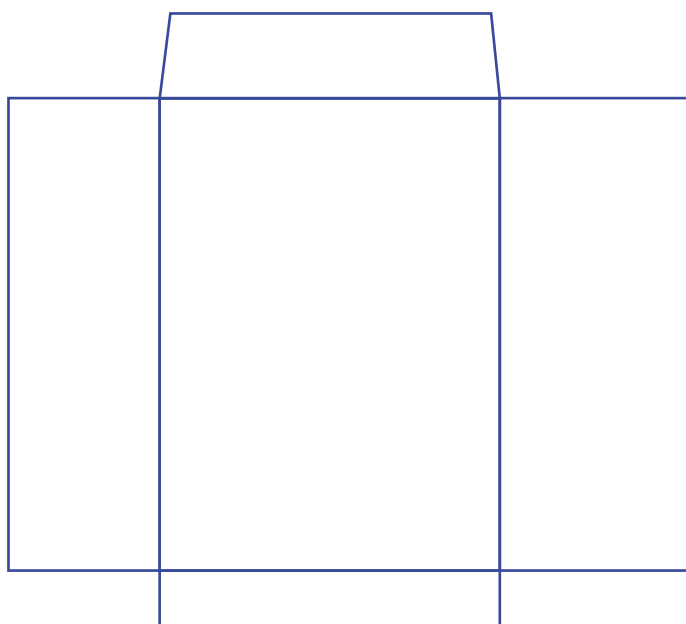
Sobre SM-06

Alto cerrado	22,5 cm
Ancho cerrado	15 cm
Solapa de cierre	4 cm
Cejilla inferior	3 cm
Color	Manila - Bond blanco



SM-07

Plantilla Digital
al 25%

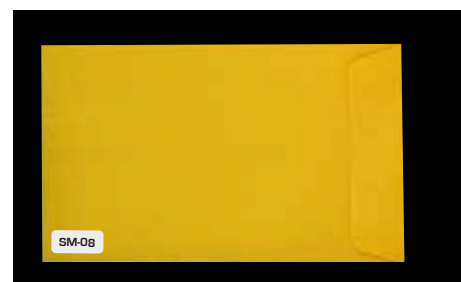
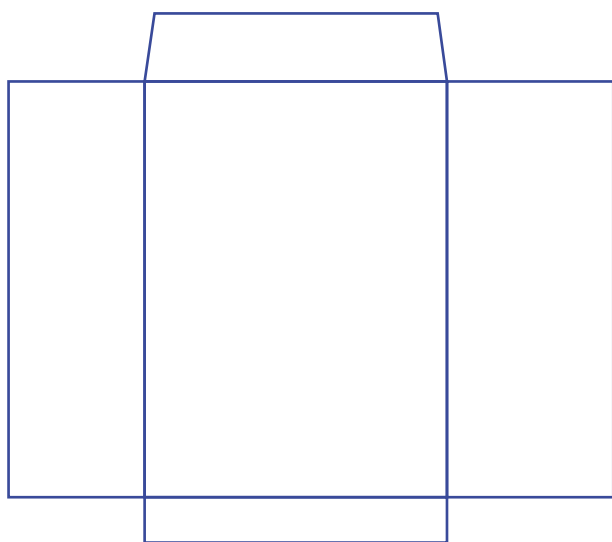


Sobre SM-07

Alto cerrado	25 cm
Ancho cerrado	18 cm
Solapa de cierre	4,5 cm
Cejilla inferior	3 cm
Color	Manila - Bond blanco

SM-08

Plantilla Digital
al 20%

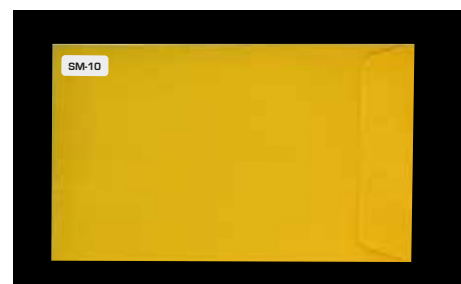
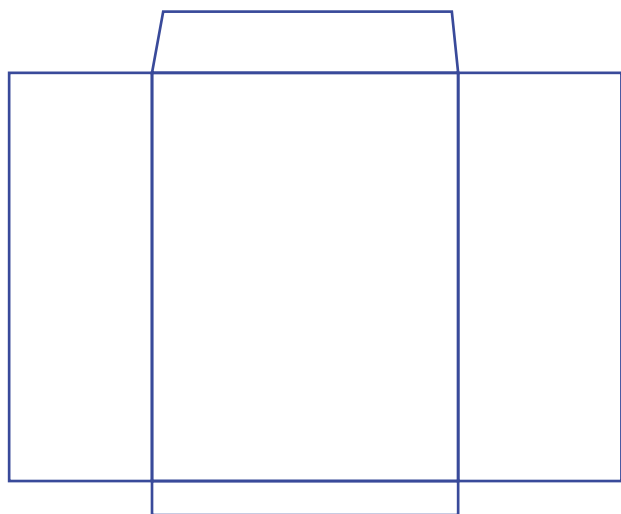


Sobre SM-08

Alto cerrado	27,5 cm
Ancho cerrado	20 cm
Solapa de cierre	4,5 cm
Cejilla inferior	3 cm
Color	Manila - Bond blanco

SM-10

Plantilla Digital
al 18%

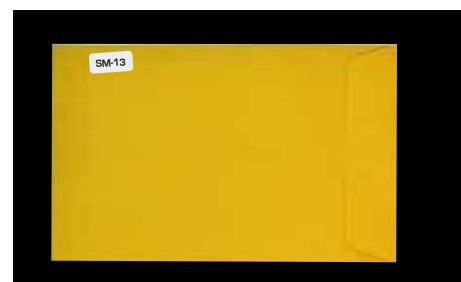
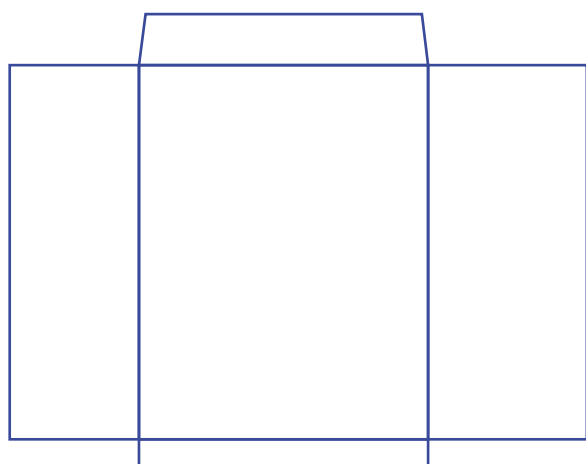


Sobre SM-10

Alto cerrado	30 cm
Ancho cerrado	22,5 cm
Solapa de cierre	4,5 cm
Cejilla inferior	2,5 cm
Color	Manila - Bond blanco

SM-13

Plantilla Digital
al 15%

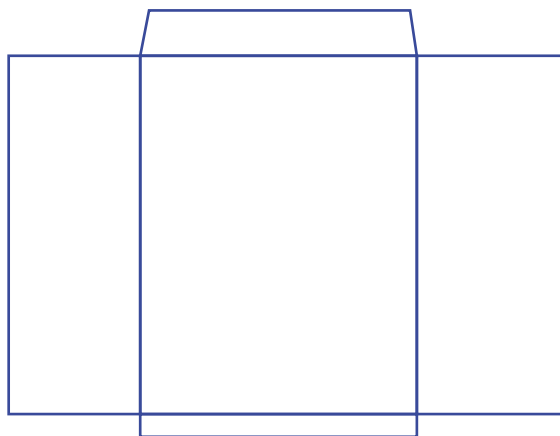


Sobre SM-13

Alto cerrado	33 cm
Ancho cerrado	25,5 cm
Solapa de cierre	4,5 cm
Cejilla inferior	2,5 cm
Color	Manila - Bond blanco

SM-15

Plantilla Digital
al 12%

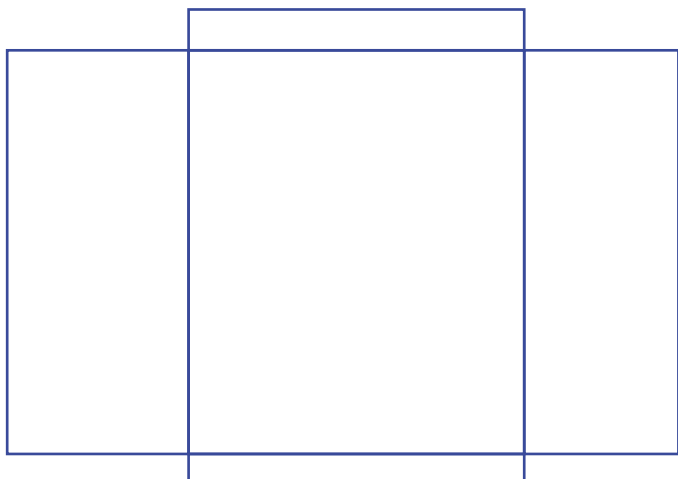


Sobre SM-15

Alto cerrado	39,5 cm
Ancho cerrado	30,5 cm
Solapa de cierre	5 cm
Cejilla inferior	2,5 cm
Color	Manila - Bond blanco

SM-17

Plantilla Digital
al 12%

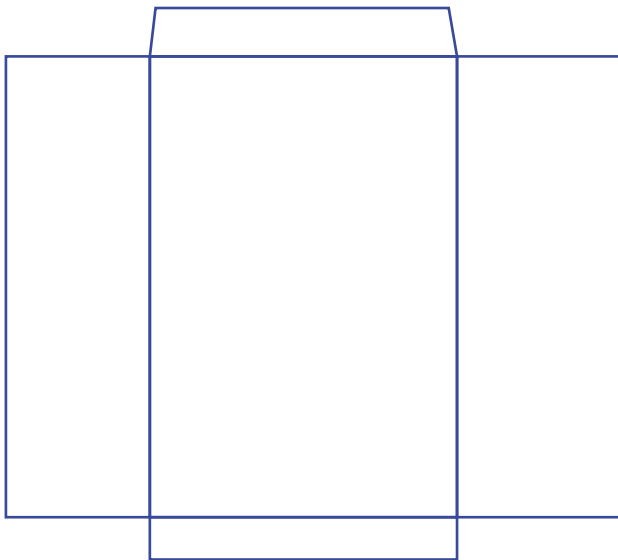


Sobre SM-17

Alto cerrado	44,5 cm
Ancho cerrado	37 cm
Solapa de cierre	4,5 cm
Cejilla inferior	3 cm
Color	Manila - Bond blanco

SM-10 x 15

Plantilla Digital
al 16%



Sobre SM-10x15

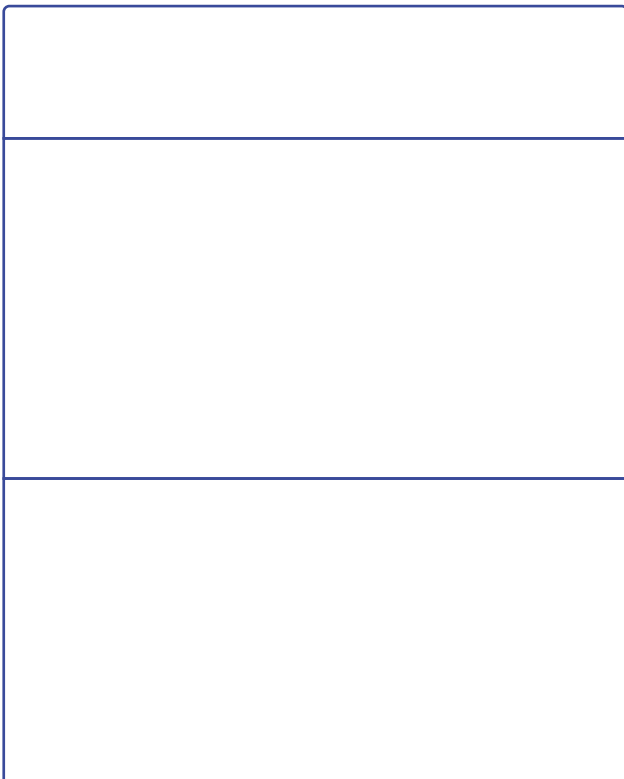
Alto cerrado	38 cm
Ancho cerrado	25,3 cm
Solapa de cierre	4 cm
Cejilla inferior	2,5 cm
Color	Manila - Bond blanco

Sobres Blancos



SC-6 3/4

Plantilla Digital
al 50%



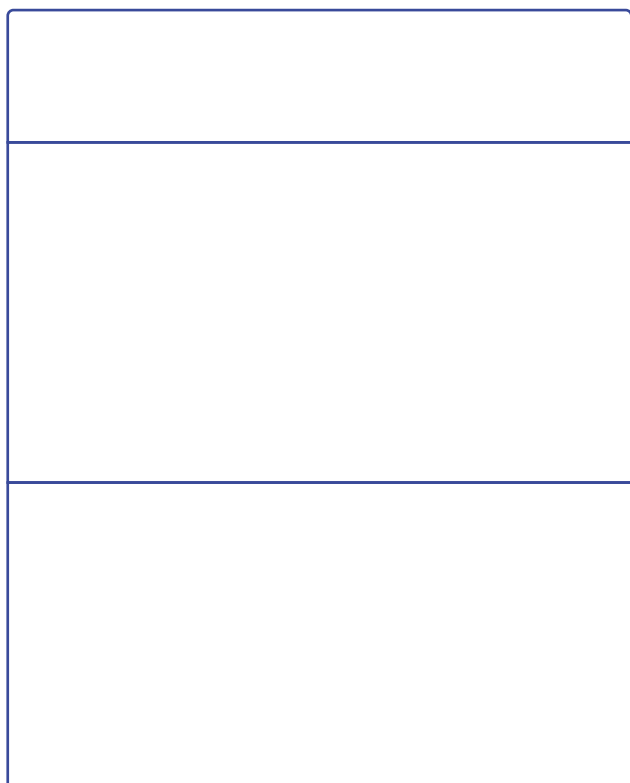
Sobre SC- 6 3/4

Alto cerrado	9 cm
Ancho cerrado	16,5 cm
Solapa de cierre	3,5 cm
Cejilla inferior	8 cm
Color	Blanco



SC-6 3/4 VTN LATERAL

Plantilla Digital
al 50%



Sobre SC 6 3/4 VTN LATERAL

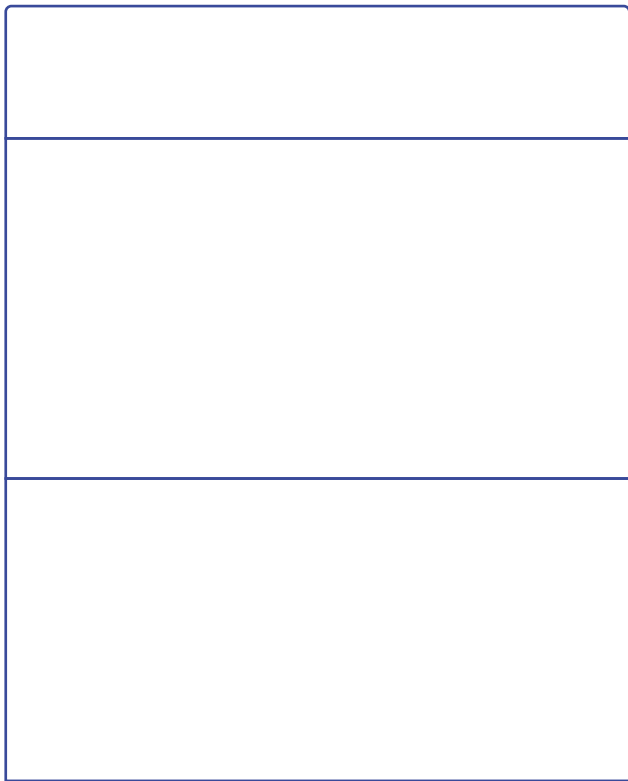
Alto cerrado	9 cm
Ancho cerrado	16,5 cm
Solapa de cierre	3,5 cm
Cejilla inferior	8 cm
Color	Blanco

[Solicitar info de la ventana](#)



SC-6 3/4 AEREO

Plantilla Digital
al 50%



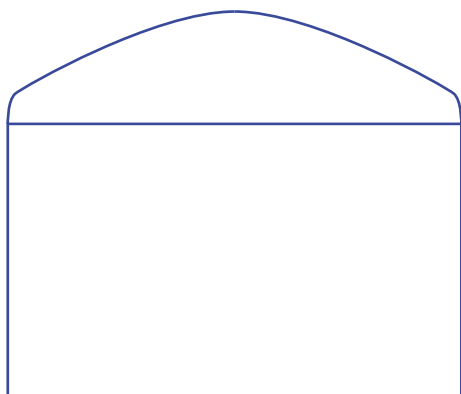
Sobre SC 6 3/4 AEREO

Alto cerrado	9 cm
Ancho cerrado	16,5 cm
Solapa de cierre	3,5 cm
Cejilla inferior	8 cm
Color	Blanco



SOBRE INVITACIÓN

Plantilla Digital
al 30%



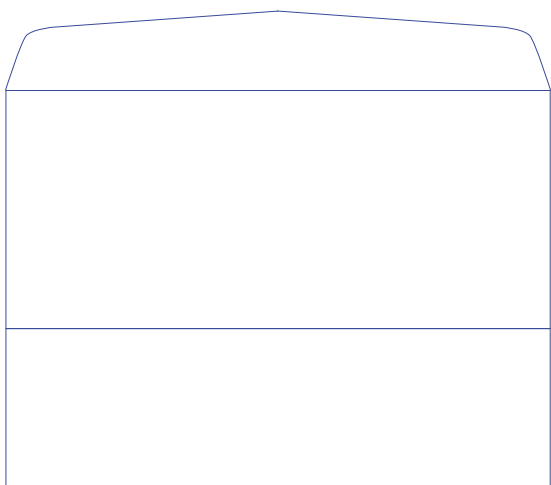
Sobre Sobre Invitación

Alto cerrado	12 cm
Ancho cerrado	20 cm
Solapa de cierre	5 cm
Cejilla inferior	6 cm
Color	Blanco



SOBRE CORRESPONDENCIA AEREO

Plantilla Digital
al 30%



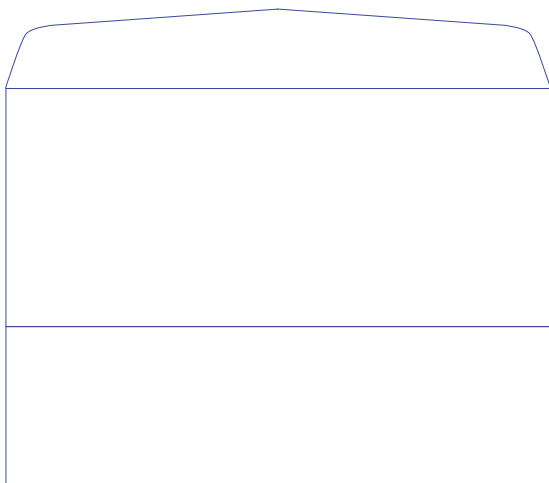
Sobre Correspondencia Aéreo

Alto cerrado	10,5 cm
Ancho cerrado	24 cm
Solapa de cierre	3,5 cm
Cejilla inferior	7 cm
Color	Blanco



SOBRE SC LATERAL

Plantilla Digital
al 30%



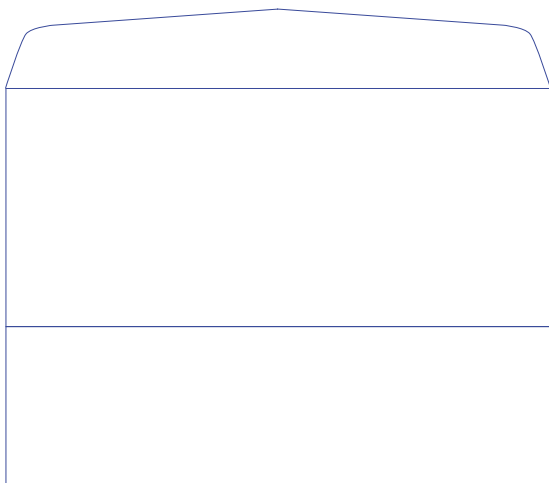
Sobre SC LATERAL

Alto cerrado	10,5 cm
Ancho cerrado	24 cm
Solapa de cierre	3,5 cm
Cejilla inferior	7 cm
Color	Blanco



SOBRE VTN IZQ

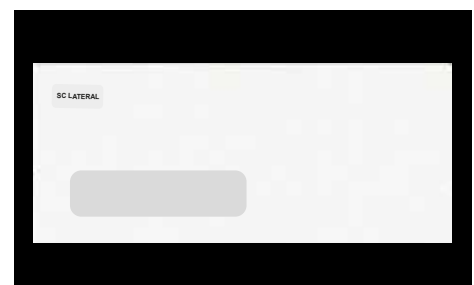
Plantilla Digital
al 30%



Sobre VTN IZQ

Alto cerrado	10,5 cm
Ancho cerrado	24 cm
Solapa de cierre	3,5 cm
Cejilla inferior	7 cm
Color	Blanco

[Solicitar info de la ventana](#)



CONTAMOS TAMBIÉN CON...

Formularios continuos



Papel Stock

